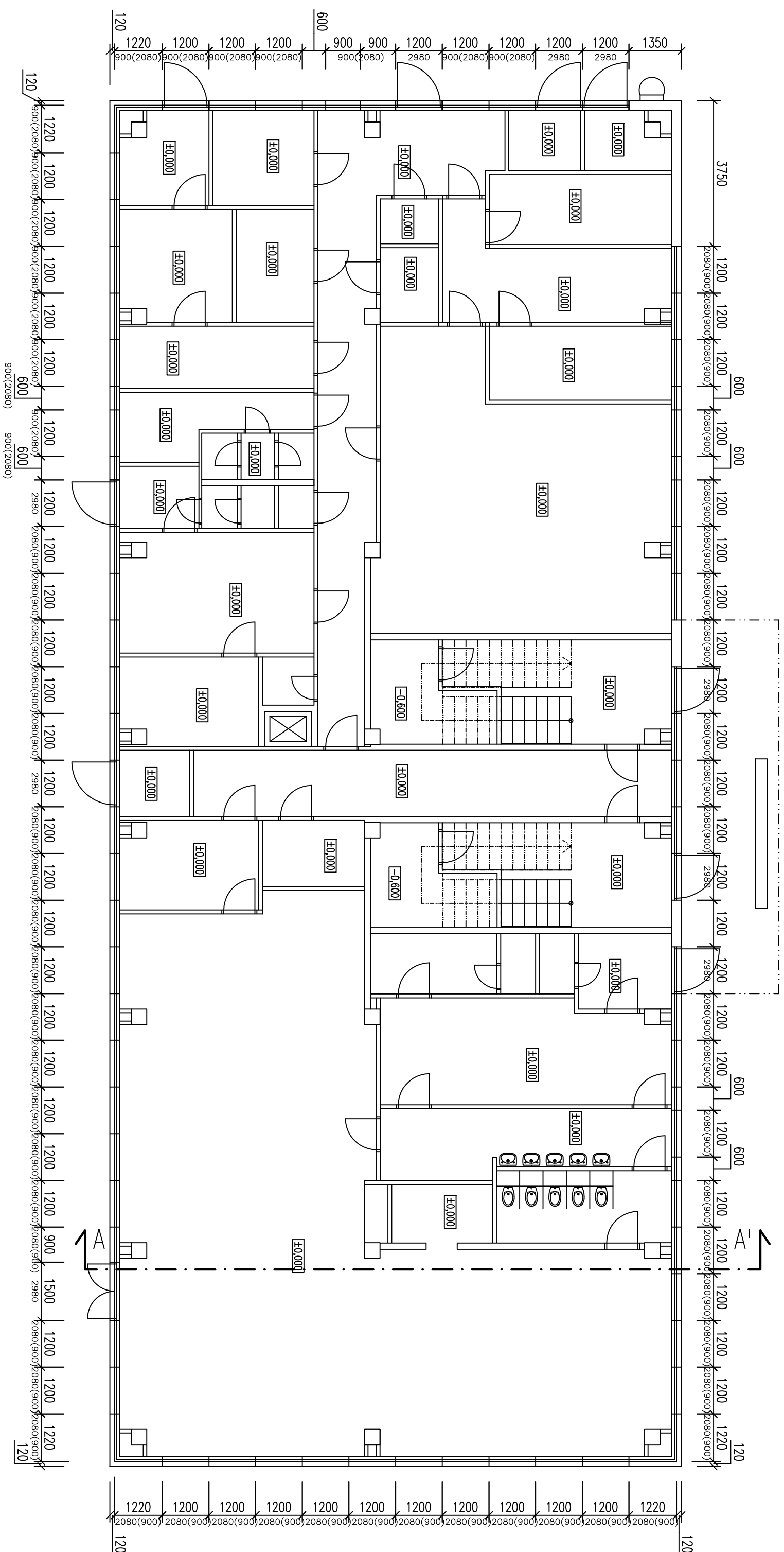
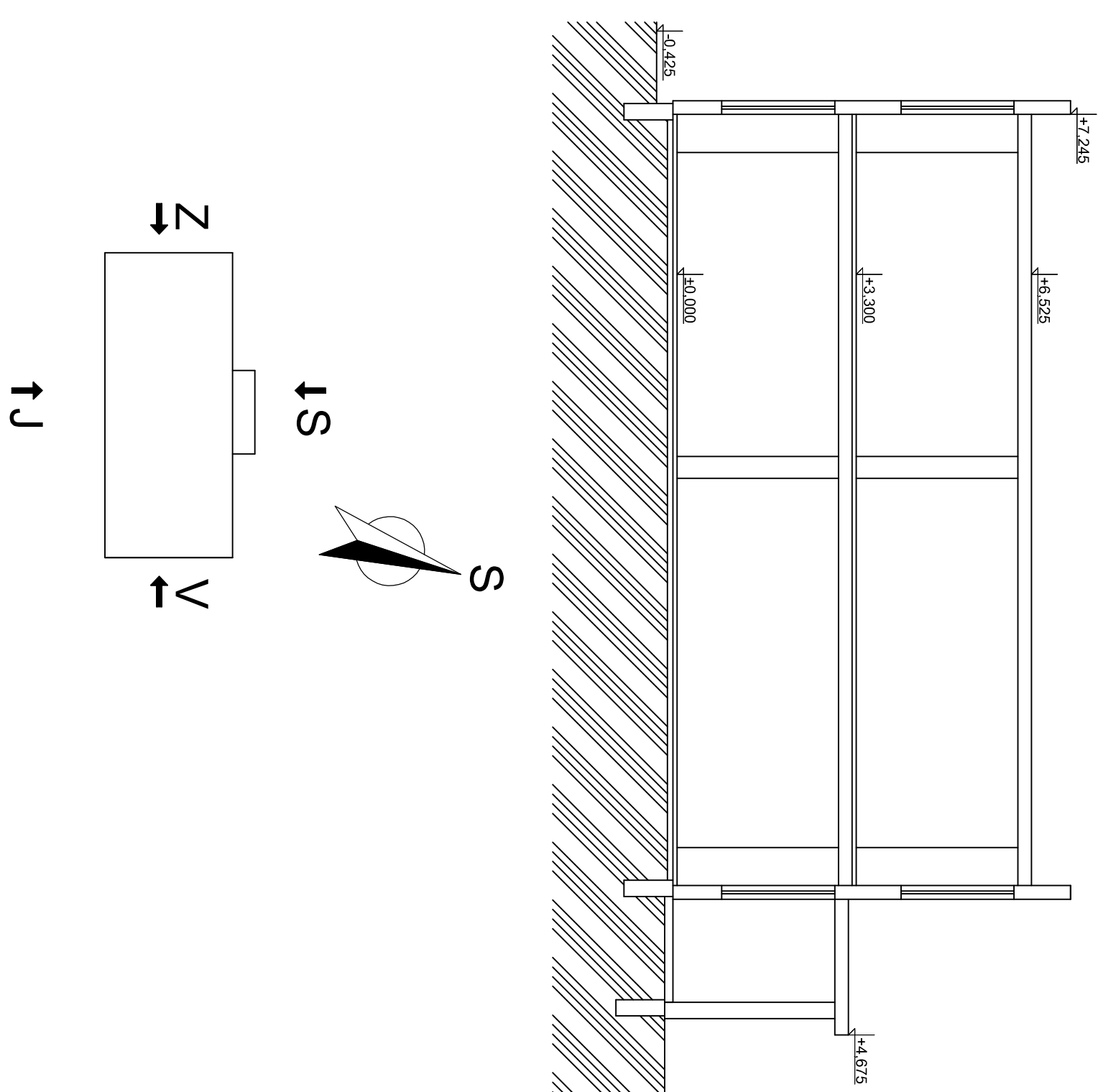


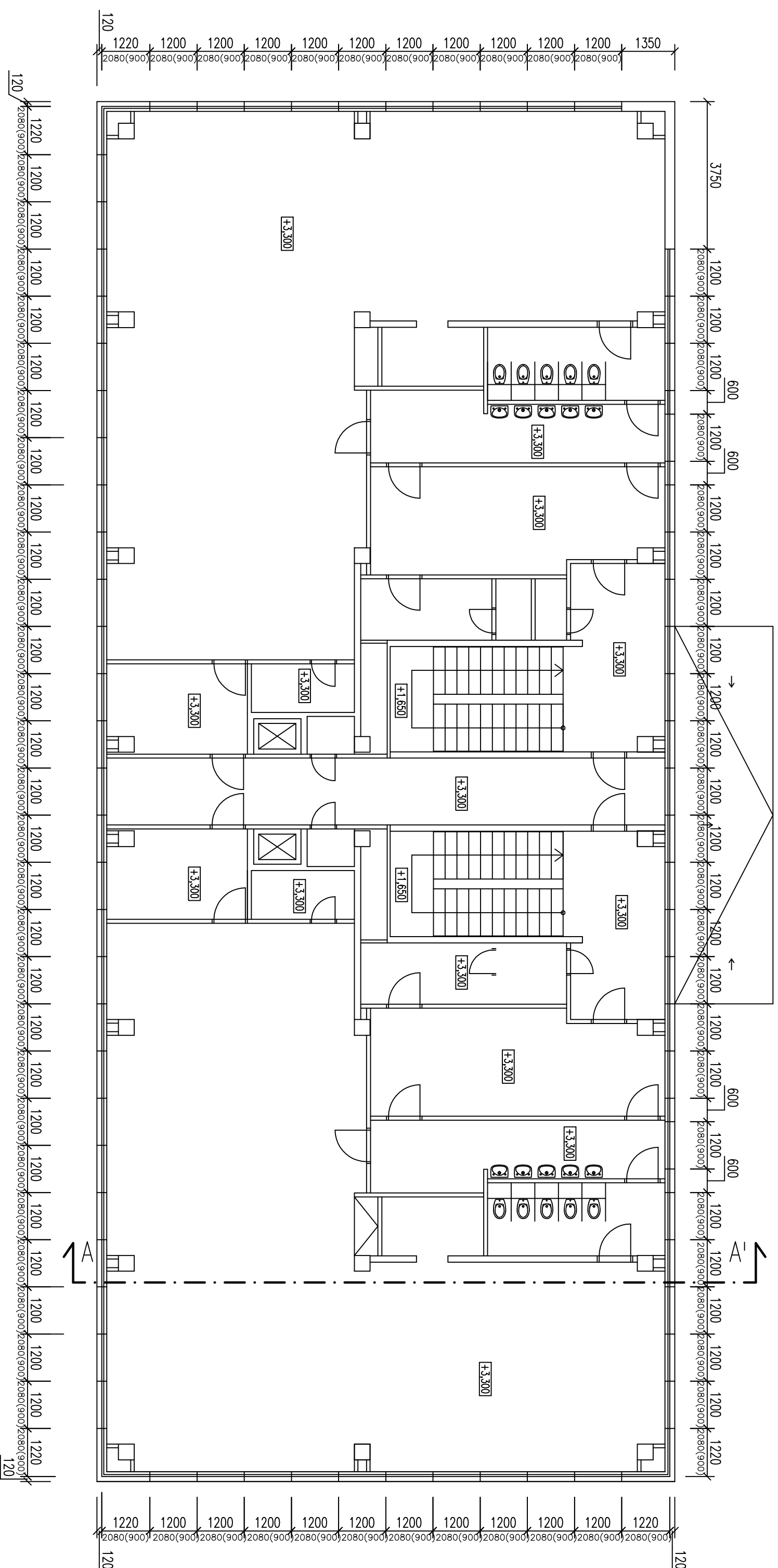
1.NP



Příčný řez



2.NP



Poznámka:

- Uvedené rozměry vychází z původní projektové dokumentace předané objednatелеm.

PROJEKT OPATŘENÍ PRO SNIŽENÍ ENERGETICKÉ NÁROČNOSTI OBJEKTU	
Adresa: Mateřská škola, U koupaliště 610, 560 02 Česká Trhová	
PROJEKTANT:	DEK PROJEKT s.r.o. Mlýnská 10, 109 00 Praha 10, ČR TEL: 224 034 284, FAX: 224 034 281
OBJEDVATEL:	Město Česká Trhová Městský úřad 560 02 Česká Trhová
PŘÍLOHA:	560 02 Česká Trhová
PRŮBĚH PRÁCE:	Dokumentace pro stavební řízení
ČÁST	B. VÝKRESOVA ČÁST
DOKUMENTACE	
OPRÁVA	Průběh podání a přívody řez - průběh stav
VÝKRESY:	
TVAROVACÍ:	ZOBRAZENÝ PROJEKTANT:
Per. Verol	Ing. Pavel Šuplet
KONTROLOVAL:	
Ing. Čibor Hulka	
Průběh řezu v aktuální autorizované dosady: 725	
FORMÁT	A2 (6 x A4)
DATA:	prosim 2016
MĚŘÍTKO	1:100
ČÍSLO ZAKÁZKY:	2015-02381-1 vP
ČÍSLO VÝKRESU	
D.12.1	